

+ INSTRUCTIVOS DE COLOCACIÓN

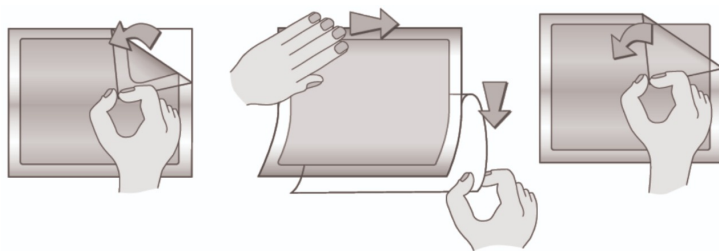
- para Vinilos Troquelados
- * grandes / varias Piezas



Recomendamos estirar los vinilos para que pierdan la curvatura propia de haber estado enrollados, lo que facilitará luego la tarea de colocación.

También recomendamos hacer la colocación dentro de los 30 días posteriores a realizado su pedido.

- 1- limpiar la superficie donde se colocará
- 2- presionar con una espátula o una tarjeta de crédito para adherir bien la capa de papel posicionador al vinilo decorativo
- 3- separar las partes del diseño. Puede utilizar una tijera y cortar por el sector de papel.
- 4- presente cada parte en la superficie donde la colocará. Puede pegarlas con cinta de papel momentáneamente mientras lo hace, y así determina dónde irá cada pieza.
- 5- Ya definidos los lugares, vaya quitando de a una las partes presentadas, la da vuelta poniendo boca abajo el diseño en una superficie como la mesa por ejemplo.



- 6- a las partes chicas (en este ejemplo serian las mariposas por ejemplo) las va a dejar para el último, ya que éstas son más fáciles, y para colocarlas solo deberá quitarles lentamente y sin levantar, todo el papel de base, dejando el diseño con el pegamento al aire libre
 - Si las partes son grandes, ponga boca abajo el diseño, y sólo retire una porción del papel de base, con 10 cm bastará.
 - 7- llévelo a la pared (o superficie donde lo colocará) y apóyelo, sin presionar.
 - 8- revise que la posición y ubicación son las correctas y recién
 - 9- presione firmemente, cuando ya esté donde debe estar, repasando con presión cada parte del diseño.
 - 10- retire el papel posicionador, deslizando lentamente hacia abajo.
 - 11- debe repetir estos procedimientos con cada una de las partes.
- Si alguna parte aún sigue adherida al papel de posicionar, repásela presionando más fuerte para que se pegue a la superficie de colocación.